

КАРТА (ПЛАН)

Публичный сервитут для размещения инженерных сооружений ГУП РК "Крымэнерго" на объект "Усиление существующих сетей для внешнего электроснабжения электроустановки, расположенных: Республика Крым, Симферопольский р-н, КСП "Перевальное" на территории Добровского сельского совета"

(наименование объекта землеустройства)

Титульный лист

1. Сведения о заказчике землеустроительных работ:

О физическом лице:

Фамилия, имя, отчество (отчество указывается при наличии)

—

О юридическом лице, органе государственной власти, органе местного самоуправления:

Полное наименование **ГОСУДАРСТВЕННОЕ УНИТАРНОЕ ПРЕДПРИЯТИЕ РЕСПУБЛИКИ КРЫМ "КРЫМЭНЕРГО"**

Страна регистрации (инкорпорации) (указывается в отношении иностранного юридического лица)

—

фамилия и инициалы уполномоченного представителя, его должность, реквизиты доверенности (если представитель действует по доверенности)

Кадайда Виталий Анатольевич, Директор по инвестициям

Доверенность № 608-Д, от 6 октября 2025 г.

Подпись

Дата

«10» марта 2026г.

Место для оттиска печати заказчика

2. Сведения об исполнителе землеустроительных работ:

Об индивидуальном предпринимателе:

Фамилия, имя, отчество (отчество указывается при наличии)

Васин Михаил Александрович

Идентификационный номер налогоплательщика

690403031196

Контактный телефон и почтовый адрес

раб.: +79257001231

143405, Московская обл., г.Красногорск, Ильинское ш., д.1а, оф. 7.3

Номер квалификационного аттестата кадастрового инженера (если исполнителем является кадастровый инженер)

69-13-552

О юридическом лице:

Полное наименование

—

Основной государственный регистрационный номер

—

Контактный телефон и почтовый адрес

—

Фамилия и инициалы уполномоченного представителя, его должность, реквизиты доверенности (если представитель действует по доверенности)

—

Сведения о кадастровом инженере

Васин Михаил Александрович

Подпись

Дата

18 июля 2025 г.

Место для оттиска печати лица, составившего карту (план) объекта землеустройства

3. Сведения о согласовании карты (плана) объекта землеустройства:

КАРТА (ПЛАН)

Публичный сервитут для размещения инженерных сооружений ГУП РК "Крымэнерго" на объект "Усиление существующих сетей для внешнего электроснабжения электроустановки, расположенных: Республика Крым, Симферопольский р-н, КСП "Перевальное" на территории Добровского сельского совета"

(наименование объекта землеустройства)

Титульный лист

Полное наименование органа (организации), с которым осуществляется согласование, фамилия и инициалы уполномоченного лица, его должность

Администрация Добровского сельского поселения Симферопольского района Республики Крым,

Реквизиты письма (дата и номер, если согласование оформлено в виде письма)

Подпись _____

Дата _____

10 марта 2016г

Место для оттиска печати органа (организации), с которым осуществляется согласование

4. Информация о передаче карты (плана) объекта землеустройства в государственный фонд данных, полученных в результате проведения землеустройства:

Регистрационный № _____

Дата передачи _____

« _____ » _____ 20__ г.

(наименование органа (организации), осуществляющего хранение землеустроительной документации)

КАРТА (ПЛАН)

Публичный сервитут для размещения инженерных сооружений ГУП РК "Крымэнерго" на объект "Усиление существующих сетей для внешнего электроснабжения электроустановки, расположенных: Республика Крым, Симферопольский р-н, КСП "Перевальное" на территории Добровского сельского совета"

(наименование объекта землеустройства)

№ п/п	Содержание	Номера листов
1	2	3
1	Основания для проведения землеустроительных работ и исходные данные	4
2	Сведения об объекте землеустройства	5
3	Сведения о местоположении границ объекта землеустройства	6
4	Сведения о местоположении измененных (уточненных) границ объекта землеустройства	8
5	План границ объекта землеустройства	9

КАРТА (ПЛАН)

Публичный сервитут для размещения инженерных сооружений ГУП РК "Крымэнерго" на объект "Усиление существующих сетей для внешнего электроснабжения электроустановки, расположенных: Республика Крым, Симферопольский р-н, КСП "Перевальное" на территории Добровского сельского совета"

(наименование объекта землеустройства)

Основания для проведения землеустроительных работ и исходные данные**Перечень документов**

№ п/п	Наименование и реквизиты документа	Сведения об органе (организации), подготовившем или принявшем документ
1	2	3
1	Кадастровый план территории № КУВИ-001/2025-124427028, от 17 июня 2025 г.	выдан (составлен) Государственный комитет по государственной регистрации и кадастру Республики Крым
2	Закон Республики Крым "О размещении инженерных сооружений" № 74, от 15 сентября 2014 г.	выдан (составлен) Правительством Республики Крым
3	Постановление "О порядке установления охранных зон объектов электросетевого хозяйства и особых условий использования земельных участков, расположенных в границах таких зон" № 160, от 26 февраля 2009 г.	выдан (составлен) Правительством Республики Крым
4	Постановление "Об утверждении формы карта (плана) объекта землеустройства и требований к ее составлению" № 621, от 30 июля 2009 г.	выдан (составлен) Правительством Республики Крым

КАРТА (ПЛАН)

Публичный сервитут для размещения инженерных сооружений ГУП РК "Крымэнерго" на объект "Усиление существующих сетей для внешнего электроснабжения электроустановки, расположенных: Республика Крым, Симферопольский р-н, КСП "Перевальное" на территории Добровского сельского совета"

(наименование объекта землеустройства)

Сведения об объекте землеустройства

№ п/п	Характеристики объекта землеустройства	Описание характеристик
1	2	3
1	Местоположение объекта землеустройства	Республика Крым, Симферопольский район, Добровское сельское поселение
2	Площадь объекта землеустройства ± величина погрешности определения площади ($P \pm \Delta P$)	55 419 м ² ± 82 м ²
3	Иные характеристики объекта землеустройства	Вид объекта реестра границ: Граница муниципального образования

КАРТА (ПЛАН)

Публичный сервитут для размещения инженерных сооружений ГУП РК "Крымэнерго" на объект "Усиление существующих сетей для внешнего электроснабжения электроустановки, расположенных: Республика Крым, Симферопольский р-н, КСП "Перевальное" на территории Добровского сельского совета"

(наименование объекта землеустройства)

Сведения о местоположении границ объекта землеустройства

1. Система координат МСК-63

2. Сведения о характерных точках границ объекта землеустройства

Обозначение характерных точек границы	Координаты, м		Метод определения координат и средняя квадратическая погрешность положения характерной точки (Мт), м	Описание закрепления точки
	X	Y		
1	2	3	4	5
ПС				
1	4 963 130,06	5 200 159,42	Аналитический метод, 0,10	—
2	4 963 131,03	5 200 163,15		
3	4 963 152,95	5 200 177,28		
4	4 963 160,24	5 200 177,67		
5	4 963 198,99	5 200 179,93		
6	4 963 229,41	5 200 181,92		
7	4 963 395,16	5 200 229,74		
8	4 963 571,19	5 200 150,56		
9	4 963 601,81	5 200 162,43		
10	4 963 599,63	5 200 169,10		
11	4 963 651,86	5 200 189,26		
12	4 963 678,28	5 200 199,46		
13	4 963 684,16	5 200 201,73		
14	4 963 710,86	5 200 212,03		
15	4 963 739,08	5 200 222,92		
16	4 963 766,54	5 200 233,52		
17	4 963 793,30	5 200 243,85		
18	4 963 819,41	5 200 253,93		
19	4 963 844,92	5 200 263,77		
20	4 963 869,86	5 200 273,40		
21	4 963 894,27	5 200 282,82		
22	4 963 918,19	5 200 292,05		
23	4 963 930,02	5 200 296,62		
24	4 963 941,64	5 200 301,10		
25	4 963 973,79	5 200 313,51		
26	4 963 979,31	5 200 315,64		
27	4 964 009,44	5 200 327,27		
28	4 964 095,36	5 200 364,39		
29	4 964 376,09	5 200 457,49		
30	4 964 566,86	5 200 692,81		
31	4 964 567,63	5 200 706,47		
32	4 964 721,08	5 200 897,25		
33	4 964 753,84	5 200 937,98		
34	4 964 762,90	5 200 988,52		
35	4 964 783,05	5 201 031,91		
36	4 964 886,80	5 201 119,54		
37	4 964 921,14	5 201 191,17		
38	4 964 980,47	5 201 275,95		
39	4 965 214,92	5 201 040,84		
40	4 965 268,43	5 200 962,57		
41	4 965 263,33	5 200 958,14		
42	4 965 269,59	5 200 950,73		
43	4 965 265,56	5 200 944,45		
44	4 965 507,65	5 200 651,07		

КАРТА (ПЛАН)

Публичный сервитут для размещения инженерных сооружений ГУП РК "Крымэнерго" на объект "Усиление существующих сетей для внешнего электроснабжения электроустановки, расположенных: Республика Крым, Симферопольский р-н, КСП "Перевальное" на территории Добровского сельского совета"

(наименование объекта землеустройства)

Сведения о местоположении границ объекта землеустройства

1	2	3	4	5
45	4 965 510,73	5 200 653,61	Аналитический метод, 0,10	—
46	4 965 270,50	5 200 944,75		
47	4 965 272,35	5 200 947,65		
48	4 965 276,05	5 200 943,33		
49	4 965 292,97	5 200 958,05		
50	4 965 289,09	5 200 962,51		
51	4 965 290,12	5 200 966,29		
52	4 965 230,38	5 201 053,66		
53	4 964 977,77	5 201 306,98		
54	4 964 903,81	5 201 201,29		
55	4 964 870,62	5 201 132,05		
56	4 964 859,39	5 201 122,56		
57	4 964 858,47	5 201 119,26		
58	4 964 856,07	5 201 112,87		
59	4 964 827,53	5 201 095,66		
60	4 964 766,77	5 201 044,34		
61	4 964 743,67	5 200 994,59		
62	4 964 735,05	5 200 946,53		
63	4 964 705,49	5 200 909,79		
64	4 964 548,02	5 200 714,00		
65	4 964 547,26	5 200 700,38		
66	4 964 364,23	5 200 474,63		
67	4 964 087,96	5 200 383,00		
68	4 963 955,73	5 200 321,35		
69	4 963 571,76	5 200 172,23		
70	4 963 396,67	5 200 250,99		
71	4 963 225,94	5 200 201,74		
72	4 963 197,76	5 200 199,89		
73	4 963 159,12	5 200 197,64		
74	4 963 146,58	5 200 196,96		
75	4 963 113,62	5 200 175,73		
76	4 963 110,70	5 200 164,44		
1	4 963 130,06	5 200 159,42		

3. Сведения о характерных точках части (частей) границы объекта землеустройства

1	2	3	4	5
—	—	—	—	—

4. Сведения о частях границ объекта землеустройства, совпадающих с местоположением внешних границ природных объектов и (или) объектов искусственного происхождения

Обозначение части границы		Описание прохождения части границы
от точки	до точки	
1	2	3
—	—	—

КАРТА (ПЛАН)

Публичный сервитут для размещения инженерных сооружений ГУП РК "Крымэнерго" на объект "Усиление существующих сетей для внешнего электроснабжения электроустановки, расположенных: Республика Крым, Симферопольский р-н, КСП "Перевальное" на территории Добровского сельского совета"

(наименование объекта землеустройства)

Сведения о местоположении измененных (уточненных) границ объекта землеустройства

1. Система координат МСК-63

2. Сведения о характерных точках границ объекта землеустройства

Обозначение характерных точек границы	Существующие координаты, м		Измененные (уточненные) координаты, м		Метод определения координат и средняя квадратическая погрешность положения характерной точки (Mt), м	Описание закрепления точки
	X	Y	X	Y		
1	2	3	4	5	6	7
—	—	—	—	—	—	—

3. Сведения о характерных точках части (частей) границы объекта землеустройства

1	2	3	4	5	6	7
—	—	—	—	—	—	—

4. Сведения о частях границ объекта землеустройства, совпадающих с местоположением внешних границ природных объектов и (или) объектов искусственного происхождения

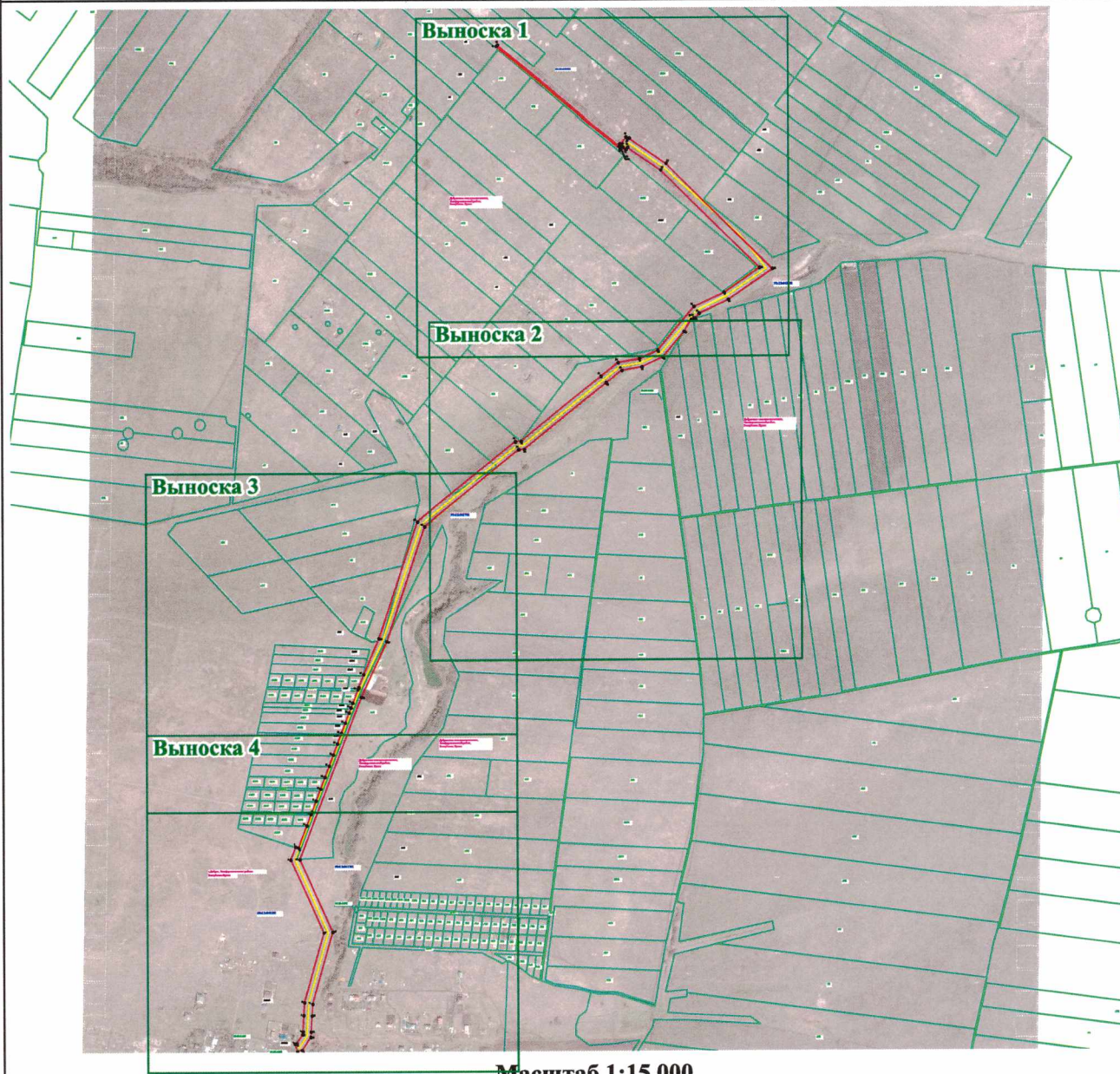
Обозначение части границы		Существующее описание прохождения части границы	Измененное (уточненное) описание прохождения части границы
от точки	до точки		
1	2	3	4
—	—	—	—

КАРТА (ПЛАН)

Публичный сервитут для размещения инженерных сооружений ГУП РК "Крымэнерго" на объект "Усиление существующих сетей для внешнего электроснабжения электроустановки, расположенных: Республика Крым, Симферопольский р-н, КСП "Перевальное" на территории Добровского сельского совета"






(наименование объекта землеустройства)

План границ объекта землеустройства



Масштаб 1:15 000

Условные обозначения:

-  - граница земельного участка, сведения о котором содержатся в ЕГРН
-  - проектная граница публичного сервитута
-  - характерная точка границы публичного сервитута
-  - Граница кадастрового квартала
-  - проектируемое местоположение инженерного сооружения

Подпись

Дата

18 июля 2025 г.

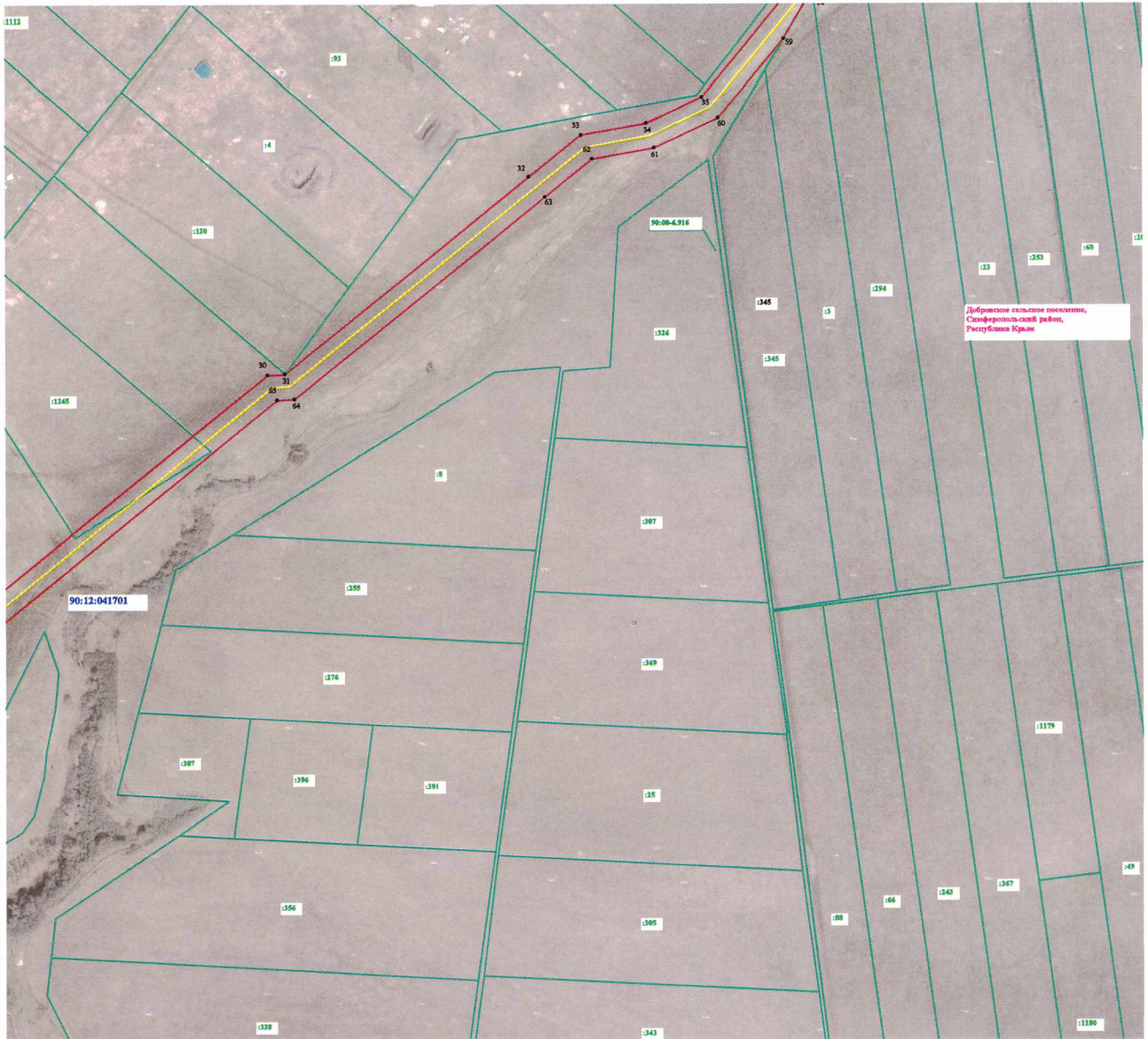
Место для оттиска печати лица, составившего карту (план) объекта землеустройства

КАРТА (ПЛАН)

Публичный сервитут для размещения инженерных сооружений ГУП РК "Крымэнерго" на объект "Усиление существующих сетей для внешнего электроснабжения электроустановки, расположенных: Республика Крым, Симферопольский р-н, КСП "Перевальное" на территории Добровского сельского совета"
(наименование объекта землеустройства)





План границ объекта землеустройства

Выноска 2



Масштаб 1:5 000

Условные обозначения:

-  - граница земельного участка, сведения о котором содержатся в ЕГРН
-  - проектная граница публичного сервитута
-  - характерная точка границы публичного сервитута
-  - Граница кадастрового квартала

проектируемое местоположение инженерного сооружения

Подпись



[Handwritten signature]

Дата

18 июля 2025 г.

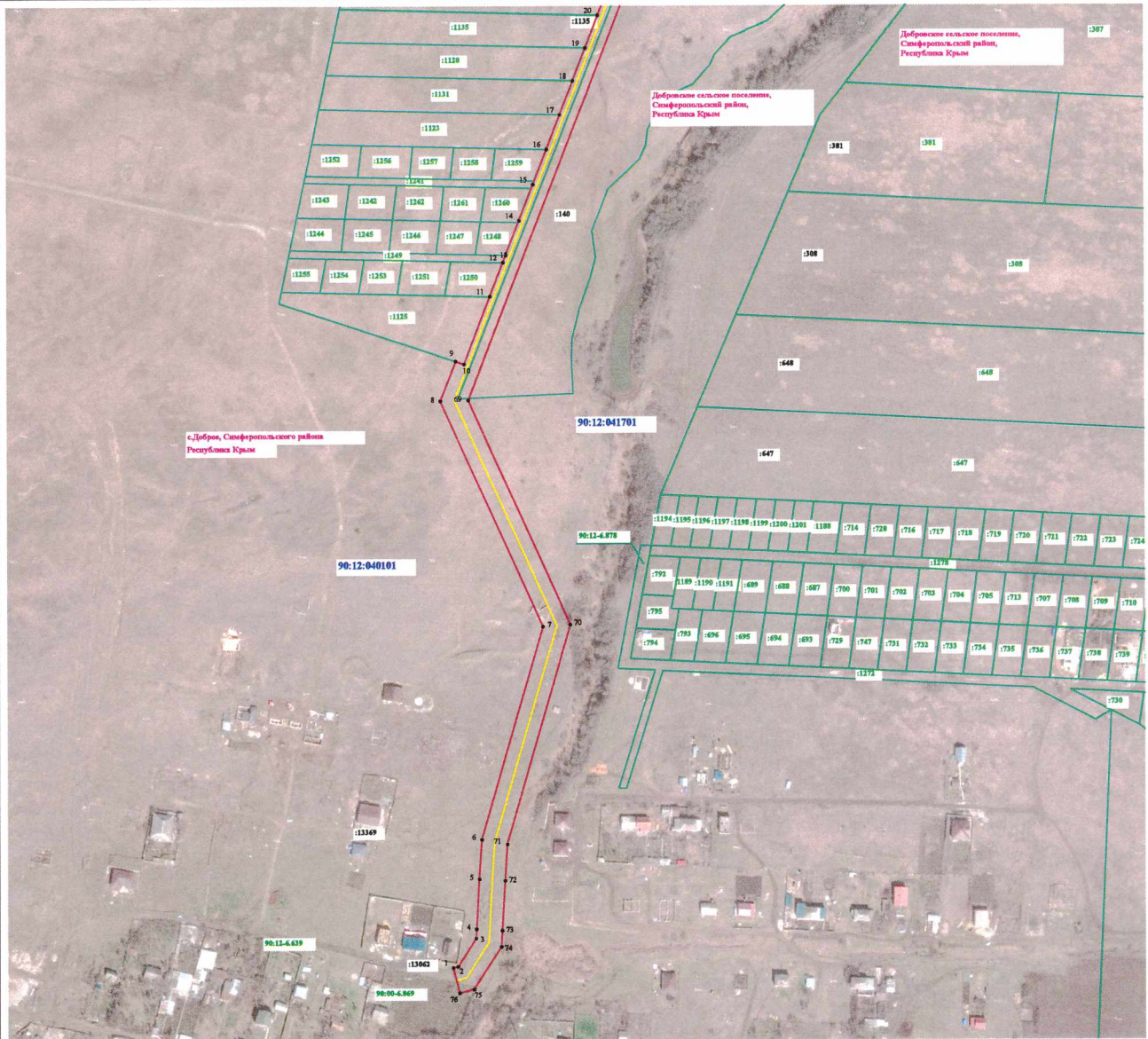
Место для оттиска печати лица, составившего карту (план) объекта землеустройства

КАРТА (ПЛАН)

Публичный сервитут для размещения инженерных сооружений ГУП РК "Крымэнерго" на объект "Усиление существующих сетей для внешнего электроснабжения электроустановки, расположенных: Республика Крым, Симферопольский р-н, КСП "Перевальное" на территории Добровского сельского совета" (наименование объекта землеустройства)






План границ объекта землеустройства

Выноска 4



Масштаб 1:5 000

Условные обозначения:

-  - граница земельного участка, сведения о котором содержатся в ЕГРН
-  - проектная граница публичного сервитута
-  - характерная точка границы публичного сервитута
-  - Граница кадастрового квартала
-  - проектируемое местоположение инженерного сооружения

Подпись



[Handwritten signature]

Дата

18 июля 2025 г.

Место для оттиска печати лица, составившего карту (план) объекта землеустройства